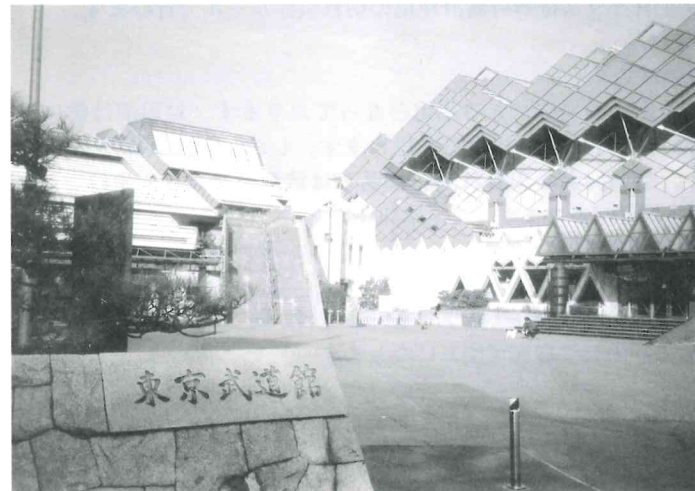


《大会会場のご案内》

◆ 第111回職団戦（2017年4月9日開催）

会場：東京武道館

交通：下記をご参照願います。



主要駅から東京武道館まで

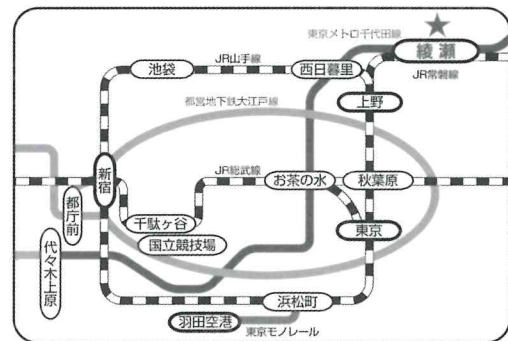
※所要時間は概算です。時間には余裕を持ってお越し下さい。

羽田空港から60分	上野駅から22分	東京駅から30分	新宿駅から36分
羽田空港 浜松町 西日暮里 綾瀬	上野駅 西日暮里 綾瀬	東京駅 西日暮里 綾瀬	新宿駅 西日暮里 綾瀬
東京モノレール JRW山手線内回り 東京メトロ千代田線	JRW山手線内回り 東京メトロ千代田線	JRW山手線内回り 東京メトロ千代田線	JRW山手線外回り 東京メトロ千代田線

交通案内

★ 東京武道館
☎03-5697-2111

○ JR常磐線
東京メトロ千代田線
綾瀬駅下車
東口より徒歩5分



■ 日 時 平成29年4月9日(日)

午前9時20分開場 午前9時50分開会

■ 会 場 東京武道館

●主催 日本将棋連盟 ●後援 朝日新聞社 東京都教育委員会 (予定)

飛 第111回 職域団体対抗将棋大会のお知らせ 角

職域団体対抗将棋大会は皆様のご支援によりまして第111回大会を迎えることになりました。今回の開催会場は東京武道館でございます。

万障お繰り合わせのうえ、奮ってご参加くださるようお願い申し上げます。ご案内にかえさせていただきます。

申込要領

申込期間 平成29年1月30日(月)～2月25日(土) 現金書留は2月24日消印有効

申込方法

申込書にご記入のうえ、参加費を添えて次のいずれかの方法でお申し込み願います。

- ① 現金書留
- ② 銀行振込
- ③ 持参

① 現金書留の場合

下記あてに郵送してください。
〒151-8516 東京都渋谷区千駄ヶ谷2-39-9 日本将棋連盟 職団戦係

② 銀行振込の場合

銀行名：みずほ銀行 新宿南口支店
預金種：普通
口座番号：1620611
名義：シャ)ニホンショウギレンメイ ショクダンセンカカリクチ
*振込手続後、2月24日までに申込書と振込伝票を郵送またはFAX(03-3404-7301)で職団戦係まで発送してください。
送金者名義はチーム名をご使用ください。また、振込手数料は送金者負担でお願いします。

③ 持参の場合

申込期間中、9:30～12:30、13:30～17:30(日曜・祝日は除く。土曜日の受付は15:30まで)に日本将棋連盟事務局(東京将棋会館3F)で受け付けております。

問合せ

〒151-8516 東京都渋谷区千駄ヶ谷2-39-9 日本将棋連盟 職団戦係
TEL 03(3408)6165 FAX 03(3404)7301

(ご注意：電話による申し込みは受け付けておりませんのでご了承ください。
いったん納入された参加費は返金いたしませんのでご注意ください。)

◇ 申し込みチームには、トーナメント表・参加証・昼食引換券を4月3日までに届くようにお送りします。
もし届かない場合はお電話ください。

実施要領

●競技方法

- (1) 前回成績を参考に参加チームを編成会議でS・A・B・C・D・E・F級の7クラスに分けて編成します。Sクラスはリーグ戦とトーナメント戦で、その他のクラスはトーナメント戦で実施いたします。対戦組合せは編成会議で抽選により決定し(但しSクラスは当日抽選)大会前にトーナメント表をお送りします。
- (2) A～Fクラスでは1回戦敗退チームを対象とした敗者慰安戦を行いますので、1回戦終了後受付で手続きしてください。(この慰安戦上位4チームにも賞品を用意しております)
- (3) 競技開始後10分遅刻したチームは不戦敗となります。
- (4) 正選手が事故その他出場不能の場合は、同じ職場の人に限り補欠出場ができます。
- (5) 全クラス総平手で、A・Bクラスは対局時計使用の切れ負けルールで行います。

<補足>選手対局席順について

本大会は毎回選手席順を変更できる規定となっております。対局前は常に相手チームが5名1組であることを前提に席順をお考えになると思います。しかしながら都合で4名で参加されるチームが見受けられます。5名対4名の場合は5名対5名とは状況が異なりますので、対局前に運営者が席順に関して調整する場合があります。ご了承ください。

●参加資格

同一職場(会社、工場、役所等)で1チーム5名で編成します。同一職場で2チーム以上の参加もできます。OB(定年退職者)も人数に制限なく参加可能といたします。

●参加費

1チーム(5名) 24,000円(記念品・昼食付・消費税込)
日本将棋連盟支部チームー19,000円(〃)
別記割引対象チームー21,600円(〃)

支部チームについて

会社や役所等が支部登録されているチーム(平成29年1月29日現在支部登録が有効のチーム)で、補欠を含めた全員がその同一支部に入っていることが条件です。(支部会員とそうでない方の混合や複数支部の混合、及び個人会員は対象外です)選手の方は申込書に必ず支部名をご記入願います。支部会員以外の方が出場される場合は支部チーム料金での受け付けはできませんのでご了承ください。(補欠の記念品・昼食希望の場合は1名につき2,100円加算)

☆割引制度のご案内

いずれの割引制度も重複してはご利用できませんのでご了承ください。該当チームは1チーム21,600円でお申し込みできます。

- (1) 遠隔地よりご参加のチーム
東京を起点として仙台・新潟・名古屋以遠より参加するチームがその対象となります。
- (2) 初参加チーム
初回に限り参加費割引の対象となります。
- (3) 女性チーム
5名の選手全員が女性の場合は適用されます。

●指導対局(申込多数の場合は抽選)

今回も棋士・女流棋士による指導対局を予定しております。

●駐車場

駐車可能台数が少ないため、電車でご来場ください。